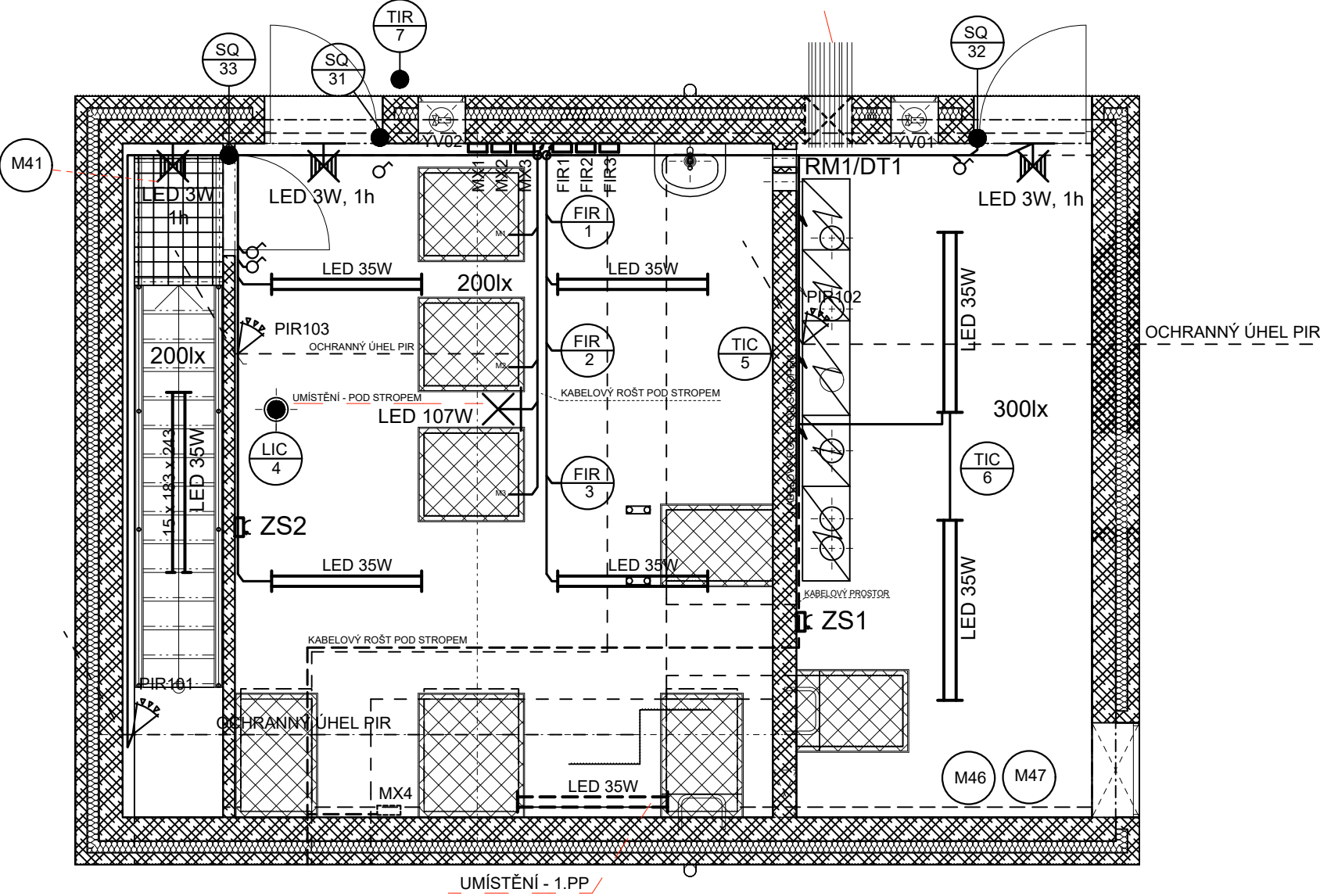



KABELY JDOUCÍ VE KOVNÉ TRASOU  
KABELY NAPÁJECÍ SERVOPOHONY, SDĚLOVACÍ K SERVOPOHONŮM, KABEL PRO MS4.5  
SDĚLOVACÍ KABELY ČIDEL POLOHY VAN, PIR 05, KONCOVÉ SPÍNAČE DVEŘÍ - SQ35, SQ39  
OSVĚTLENÍ ZADNÍ CHODBY (NOUZOVÉ A PROVOZNI)  
NAPÁJECÍ KABEL ZS5 A ZS6  
KABELY PRO OKA A OKB  
ATD., VIZ. D.2.1.2.4 SCHÉMA A VNĚJŠÍ SPOJE ROZVADĚČE RM1, DT1



±0,00 = 390,96

-	-	-
Revize	Popis revize	Datum revize

		<b>AQUA PROCON s.r.o.</b> Projektová a inženýrská společnost Palackého tř. 12, 612 00 Brno tel.: +420 541 426 011 E-mail: info@aquaprocon.cz www.aquaprocon.cz
Vedoucí projektu	Ing. Zdeněk Chvostík	
Vedoucí dílčího projektu	-	
Zodpovědný projektant	Ing. Petr Čulík	
Vypracoval	Ing. Petr Čulík	
Kontroloval	Ing. Radovan Haloun, CSc.	

Investor, Objednatel	Město Klatovy	
Sídlo	náměstí Míru č.p. 62, 339 01 Klatovy	

Formát	2A4	Měřítko	1 : 50	Stupeň	DPS	Datum	8/2023	Zakázkové číslo	1621923-18
--------	-----	---------	--------	--------	-----	-------	--------	-----------------	------------

Projekt			KLATOVY - RETENČNÍ NÁDRŽE PŘED ČOV		
D - DOKUMENTACE OBJEKTŮ D.2 - DOKUMENTACE TECHNICKÝCH A TECHNOLOGICKÝCH ZAŘÍZENÍ D.2.1 - PS 01 RETENČNÍ NÁDRŽ A ČERPACÍ STANICE D.2.1.2 - RETENČNÍ NÁDRŽ A ČERPACÍ STANICE - ELEKTROČÁST, ASŘTP			Souprava		
Příloha		DISPOZICE ROZVODNA PŮDORYS III-III		Číslo přílohy	Revize
				D.2.1.2.7	0